



Tverrfaglig synsfunksjonskartlegging og CVI

Tverrfaglig team

Monica Aanstad og Kariann Nygård



[Podkast CVI Obah-1.mp3](#)

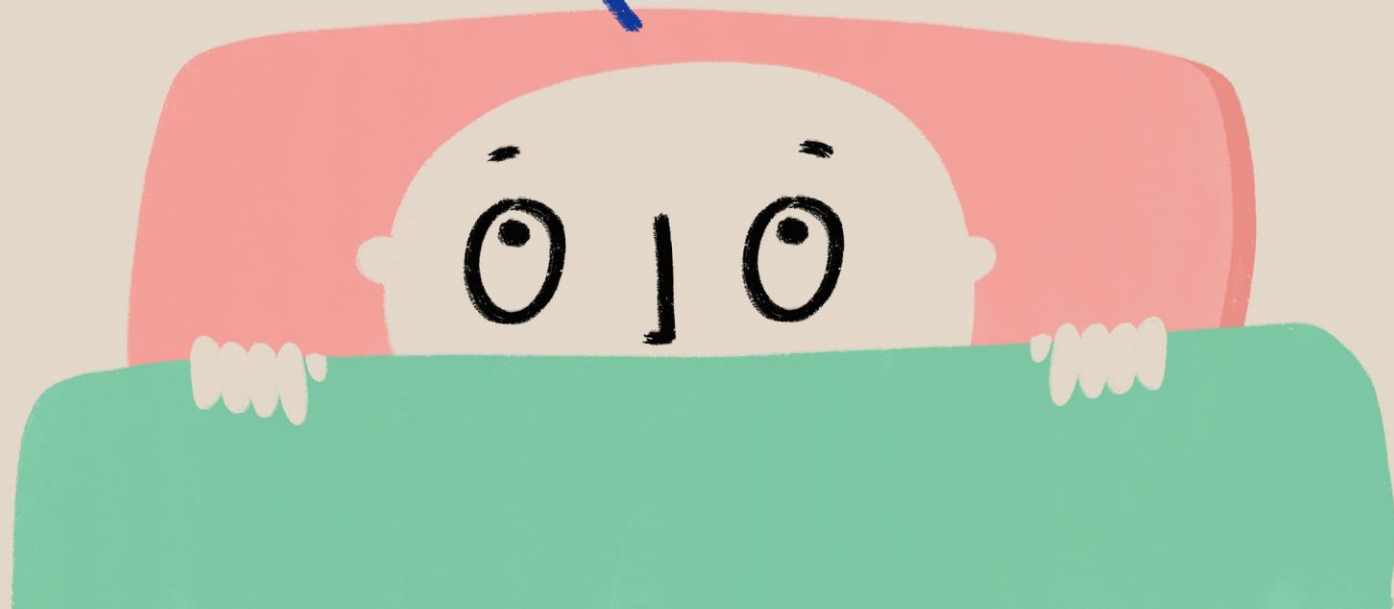
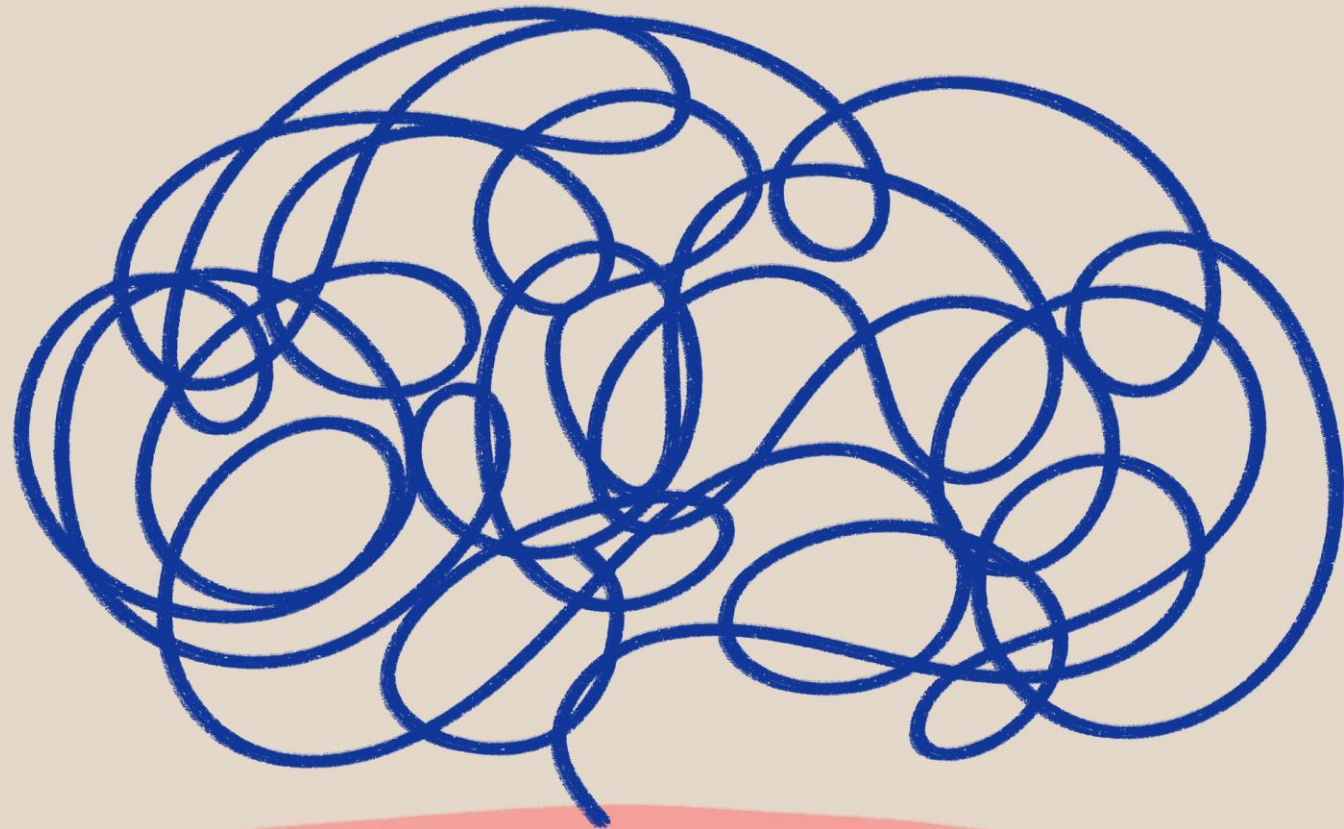


Hvorfor CVI?

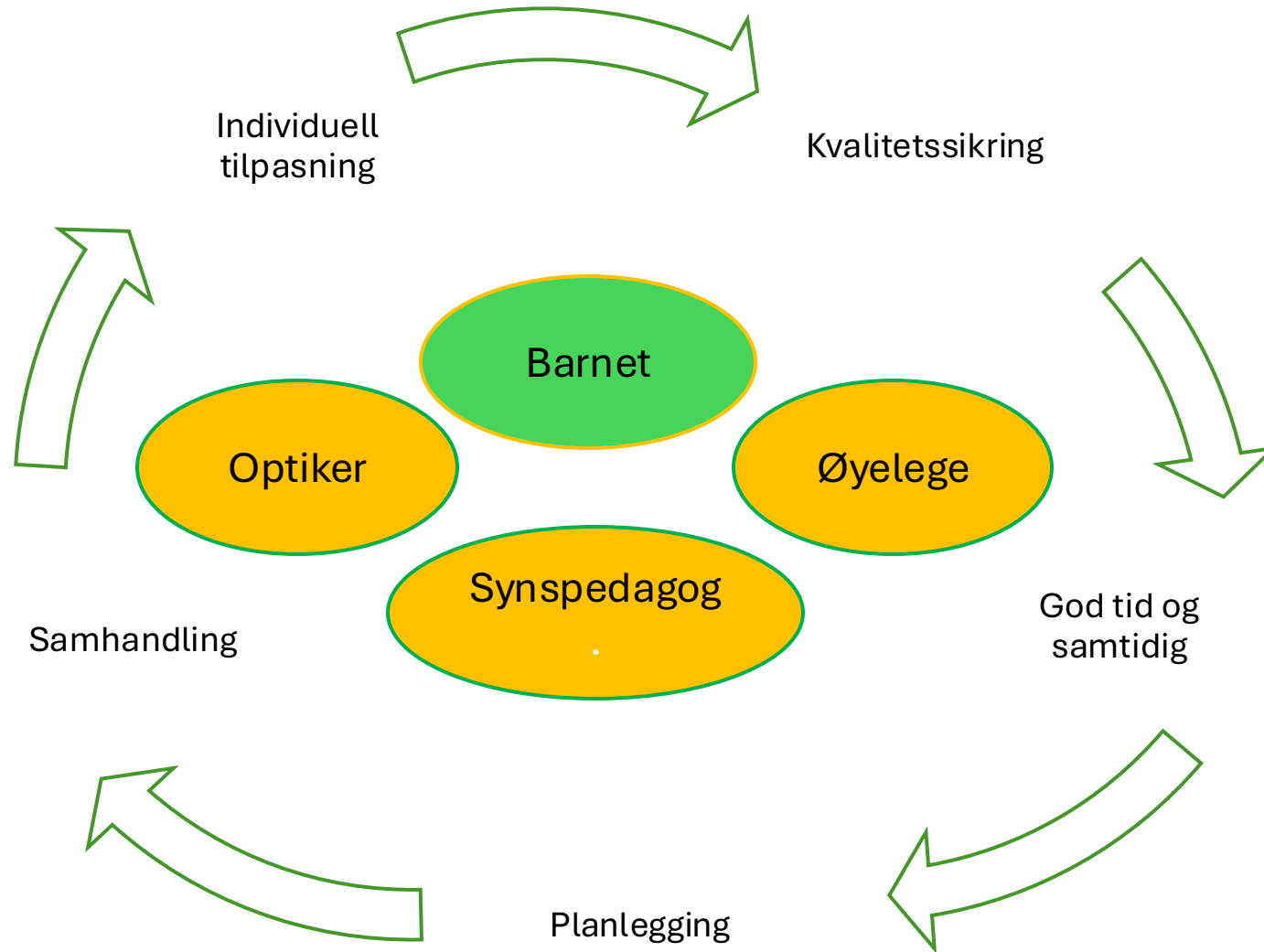
(Cerebral Visual Impairment)

CVI er den viktigste årsaken til synshemming og blindhet hos barn i USA og andre industrialiserte land (National Institutes of Health, 2024)

CVI rammer minst 3,4 % av barn og er den viktigste årsaken til alvorlig synshemming i industrialiserte land, selv om mange barn med CVI ikke er identifisert (National Institutes of Health, 2021)



Den sirkulære arbeidsmodellen



Øyelegen

Fokuserer på
restsynsfunksjon



Optiker





Synspedagog

Case 1. Spesifikke vansker

Jente 12 år, 7. trinn

Bakgrunn:

- Født i uke 37, vekt 2600g
- 7 år: påvist samsynsvansker. Tiltak: prismebriller
- 8 år: funksjonsprofil forenelig med nonverbale lærevansker. Tiltak: spesialundervisning

Problemstilling i søknad til Statped (2024):

- Stagnert i faglig utvikling, på tross av at tiltak er satt inn. Sosiale utfordringer.
- Det er bekymring for overgang til ungdomsskole.

Saken diskuteres hos Statped, hvilke tjenester bør gis?

1. Kartlegging av synsfunksjonen hos tverrfaglig team
2. Veiledningstjenester fra avdeling for sammensatte lærevansker

Vi fant:

- Normalt skarpsyn på nært hold og avstand, normalt kontrastsyn, fargesyn og normale yttergrenser av synsfeltet.
- Fortsatt symptomer som relateres til samsynsproblematikk, selv ved brillebruk
- Ustabil fiksering, men ellers gode øyemotoriske ferdigheter.
- Varierte og til dels stor vansker med å forholde seg til visuelt materiell.
- Synlig forandring av kroppsstilling ved langvarig nærarbeid.
- Opplevs å være forvirret og usikkerhet på eget syn.

Fallgruver

- Forståelse
- Feiltolkning

Visuell persepsjon

Beery VMI

TVPS-4

SUMMARY

See the Beery VMI manual (sixth edition)

	Beery VMI	Visual Perception
Raw Scores:	<u>15</u>	<u>26</u>
Standard Scores:	<u>59</u>	<u>97</u>
Scaled Scores:	---	---
Percentiles:	---	---
Other Scaling: AGE	5,6	11,5
Comments and Recommendations:		





«Usynlig», men
komplekst og
sammensatt



Påvirker læring.

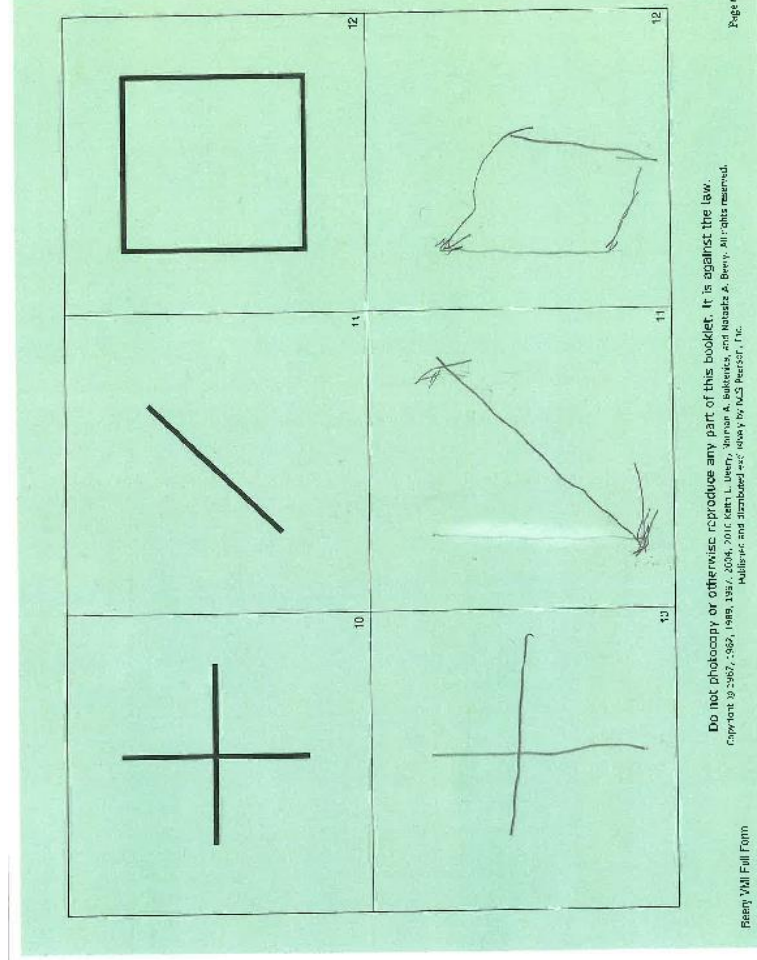


Uten rette tiltak; store
vansker i videre
skolegang



Utdanning. Arbeidsliv.

Hvilken alder eller funksjonsnivå tipper dere på denne personen?



Case 2. Multifunksjonshemming

Gutt 8 år

Bakgrunn:

- Alvorlig psykisk utviklingshemming
- Terapieresistent epilepsi
- Mikrocefali og tap av hvit substans
- Hypermetrop (+10 i brillestyrke)

Problemstilling i søknad til Statped:

- Har barnet CVI? Ønsker kartlegging for tilrettelegging på skolen



- Elementer fra den synspedagogiske delen. Svak funksjon hos barnet – sterke stimuli for å få synsaktivitet.



Viktig med kunnskapen fra øyelege og optiker.

Ekstra viktig å **vite** når barnet ikke kan kommunisere

Vi **vet** etter kartlegging:

Redusert visus og synsfelt

Store øyemotoriske vansker

Nedsatt kontrastsyn

Utfordringer med synsfelt, spesielt mot høyre side

Feil brillestyrke - overkorrigert

Vi **tror** barnet har en utfordring med å forstå hva det visuelle representerer på bakgrunn av

Synsatferd

Foretrekker lysstimuli – responderer på lys når øvrig belysning i rommet er nedsatt

Kutter synsaktivitet ved lyd

Mer synsaktiv hvis han selv eller objekt settes i bevegelse

Join at menti.com | use code 7766 6432

Hvor bor du og hvilken profesjon har du?



fast bold
creative
inspiration leader focus
transpiration

Mentimeter



Menti

Nordisk 2025 (NO)



Choose a slide to present





Join at menti.com | use code **7766 6432**

Mentimeter

Hvilke fordeler og ulemper kan oppstå ved denne måten å arbeide med komplekse saker på?

All responses to your question will be shown here

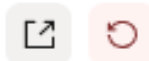
Each response can be up to 200 characters long

Turn on voting to let participants vote for their favorites



Menti

Nordisk 2025 (NO)



Choose a slide to present

How do you and which profession do you have?

Hvilke fordeler og ulemper kan oppstå ved denne måten å arbeide med komplekse saker på?

Referanser

CVI forekomst: [Cortical Visual Impairments and Learning Disabilities – PMC](#) National Institutes of Health, 2021.

CVI viktigste årsak til synshemming: [NIH-led scientific team defines elements of brain-based visual impairment in children | National Institutes of Health \(NIH\)](#) og [Cortical Visual Impairment \(CVI\) And Childhood Blindness - Sachem Eye Care](#)

Lav fødelselvekt [Term Birth Weight and Neurodevelopmental Outcomes - PubMed](#)

Prematuritet: [Cortical Visual Impairments and Learning Disabilities - PubMed](#)

Prosjekt internasjonale retningslinjer; [EACD Consensus Projects](#)

«Looking for communications» Prosjekt v/Kristine Stadskleiv, UiO
Nasjonalt CVI nettverk, ledes av Kristine Stadskleiv

Europeisk nettverk ICEVI PN CVI [ICEVI 2025](#) [Visio EN](#)



Takk for oppmerksomheten

